

# KONAN

コーナン

CAD図面・PDFカタログデータのダウンロードは

URL=<https://www.konan-em.com/>

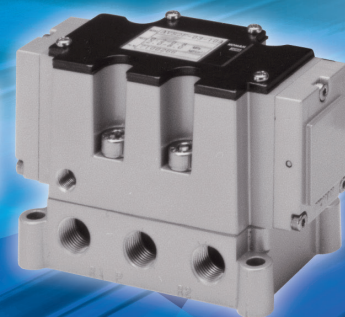
# 方向制御弁

## 空気圧操作方式

2ポート弁



マスターバルブ



## 機械操作方式

リミットバルブ



## 手動操作方式

手動弁



# 方向制御弁【一覧表】

	操作方式	弁構造	ポート数
方向制御弁	電磁操作方式 (電磁弁)	※各電磁弁のカタログを参照ください。	
	空気圧操作方式	ポペット弁	2 ポート <div style="border: 1px dashed gray; padding: 2px;">                     &lt;マスターバルブ&gt;                      3 ポート                      4 ポート                 </div>
		スプール弁	5 ポート
		スプール弁	3 ポート
	手動操作方式	スライド弁	4 ポート

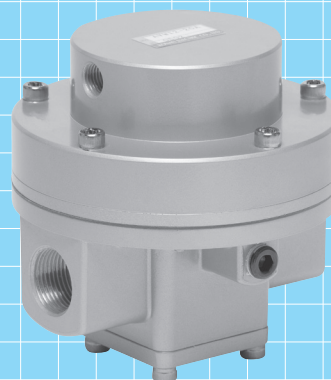
配管ポートの位置	形式	掲載ページ
直配管	AVW12 AVW12R	P.4
直配管	AVW7N AVW7NR	P.6
直配管	AVW344N	P.8
直配管	404S    404J 404D    404 I 404H	P.10
サブプレート	AVS    AVPC AVD    AVPO AVPE	P.12
直配管	AOL2B	P.14
直配管	PVT1 PVT406 PVT410	P.15

# 2ポート弁

ポペット弁・直配管形

2ポート・2位置

AVW12  
AVW12R



## 仕様

形式記号	ノーマルクローズ	AVW12						
	ノーマルオープン	AVW12R						
配管口径	Rc3/8	Rc1/2	Rc3/4	Rc1	Rc1_1/4	Rc1_1/2	Rc2	
使用圧力	0～0.7MPa				0.15～0.7MPa			
パイロット圧力	0.2～0.7MPa (但し、パイロット圧力 ≥ 使用圧力)				0.15～0.7MPa (但し、パイロット圧力 ≥ 使用圧力)			
流体温度	-20～60℃ (5℃以下でのご使用のときは凍結のないようご注意ください。)							
周囲温度								
有効断面積	30mm <sup>2</sup>	49mm <sup>2</sup>	83mm <sup>2</sup>	137mm <sup>2</sup>	350mm <sup>2</sup>	800mm <sup>2</sup>		
最高作動頻度	最大・・・1回/1秒							
内部漏れ量	JIS B8373:2015の規定以下							
取付姿勢	任意							
質量	1.4kg		2.9kg		8.0kg		10.0kg	

●上記仕様以外でご使用の場合は、別途ご相談ください。

## 形式記号

ご注文の際は下記の形式記号でご発注ください。

AVW12 **1** - **2** - **3**

●弁作動形式      ●配管口径      ●流体・周囲温度

### 1 弁作動形式

常時閉形 NC		無記入
常時開形 NO		R

### 2 配管口径

Rc 3/8	10A
Rc 1/2	15A
Rc 3/4	20A
Rc 1	25A
Rc 1_1/4	32A
Rc 1_1/2	40A
Rc 2	50A

### 3 流体・周囲温度 <※ Rc3/8 ~ Rc1 のとき>

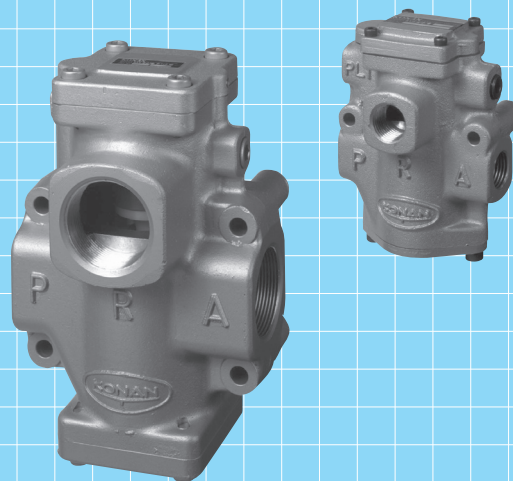
- 20 ~ 60℃	無記入
5 ~ 100℃	HT

# マスターバルブ

ポペット弁・直配管形

3ポート・2位置

AVW7N - 04・08・14  
AVW7NR - 04・08・14



## 仕様

形式記号	ノーマルクローズ	AVW7N - 04	AVW7N - 08		AVW7N - 14		
	ノーマルオープン	AVW7NR - 04	AVW7NR - 08		AVW7NR - 14		
本体の種類	04		08		14		
配管口径	Rc3/8	Rc1/2	Rc3/4	Rc1	Rc1_1/4	Rc1_1/2	Rc2
有効断面積	70mm <sup>2</sup>	80mm <sup>2</sup>	200mm <sup>2</sup>	220mm <sup>2</sup>	700mm <sup>2</sup>	750mm <sup>2</sup>	800mm <sup>2</sup>
使用圧力	0.2 ~ 0.7MPa (但し、パイロット圧力 ≥ 使用圧力)						
耐圧力	1.05MPa						
周囲温度	- 20 ~ 60℃ (5℃以下で使用の場合は、流体中の水分を除去し、凍結のないようご注意ください。)						
最高作動頻度	最大・・・2回/1秒						
内部漏れ量	JIS B8373:2015 の規定以下						
取付姿勢	任意						
質量	0.7kg		1.3kg		5.3kg		

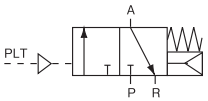
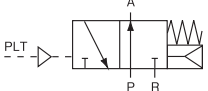
●上記仕様以外でご使用の場合は、別途ご相談ください。

**形式記号**

ご注文の際は下記の形式記号でご発注ください。



**1 弁作動形式**

ノーマルクローズ		無記入
ノーマルオープン		R

**2 本体の呼びと配管口径**

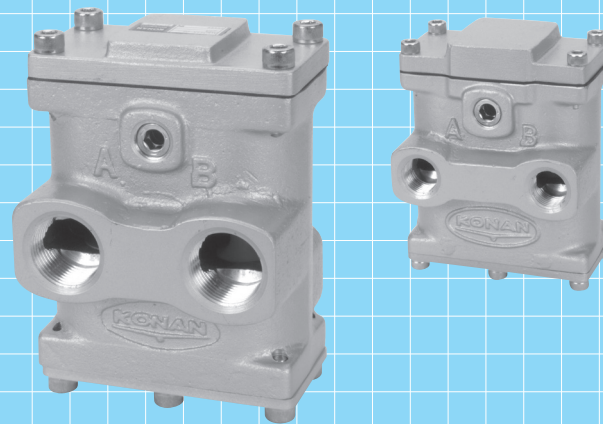
04	Rc 3/8	04 - 10A
	Rc 1/2	04 - 15A
08	Rc 3/4	08 - 20A
	Rc 1	08 - 25A
14	Rc 1_1/4	14 - 32A
	Rc 1_1/2	14 - 40A
	Rc 2	14 - 50A

# マスターバルブ

ポペット弁・直配管形

4ポート・2位置

AVW344N - 04・08・14



## 仕様

形式記号	AVW344N - 04		AVW344N - 08		AVW344N - 14		
本体の種類	04		08		14		
配管口径	Rc3/8	Rc1/2	Rc3/4	Rc1	Rc1_1/4	Rc1_1/2	Rc2
有効断面積	70mm <sup>2</sup>	80mm <sup>2</sup>	200mm <sup>2</sup>	220mm <sup>2</sup>	700mm <sup>2</sup>	750mm <sup>2</sup>	800mm <sup>2</sup>
使用圧力	0.2 ~ 0.7MPa (但し、パイロット圧力 ≥ 使用圧力)						
耐圧力	1.05MPa						
周囲温度	- 20 ~ 60℃ (5℃以下で使用の場合は、流体中の水分を除去し、凍結のないようご注意ください。)						
最高作動頻度	最大・・・2回/1秒						
内部漏れ量	JIS B8373:2015の規定以下						
取付姿勢	任意						
質量	1.4kg		2.2kg		10.2kg		

●上記仕様以外でご使用の場合は、別途ご相談ください。



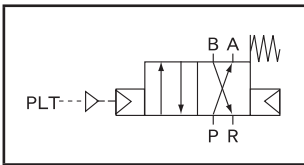
**形式記号**

ご注文の際は下記の形式記号でご発注ください。

**AVW344N -** **1** - **2**

● 本体の種類と配管口径                      ● 取付ブラケット

JIS 記号



**1** 本体の呼びと配管口径

04	Rc 3/8	04 - 10A
	Rc 1/2	04 - 15A
08	Rc 3/4	08 - 20A
	Rc 1	08 - 25A
14	Rc 1_1/4	14 - 32A
	Rc 1_1/2	14 - 40A
	Rc 2	14 - 50A

**2** 取付ブラケット

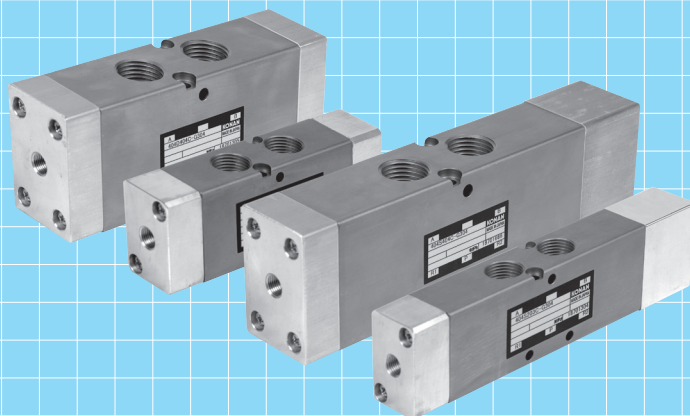
不要	無記入
要	BR

# マスターバルブ

スプール弁・直配管形

5ポート・2位置/3位置

404S  
404D  
404H  
404J  
404I



## 仕様

形式記号	リターン	404S202C-G304	404S203C-G304	404S403C-G304	404S404C-G304
	ホールド	404D202C-G304	404D203C-G304	404D403C-G304	404D404C-G304
	クローズセンタ	404H202C-G304	404H203C-G304	404H403C-G304	404H404C-G304
	エキゾストセンタ	404J202C-G304	404J203C-G304	404J403C-G304	404J404C-G304
	プレッシャセンタ	404I202C-G304	404I203C-G304	404I403C-G304	404I404C-G304
本体の種類	B20			B40	
配管口径	Rc1/4	Rc3/8		Rc1/2	
有効断面積	20mm <sup>2</sup>			40mm <sup>2</sup>	
使用圧力	0～1.0MPa				
パイロット圧力	0.2～1.0MPa (但し、パイロット圧力 ≥ 使用圧力)				
耐圧力	1.5MPa				
周囲温度	-5～50℃ (5℃以下で使用する場合は、流体中の水分を除去し、凍結のないようご注意ください。)				
内部漏れ量	JIS B8373:2015 の規定以下				

●上記仕様以外でご利用の場合は、別途ご相談ください。

**形式記号**

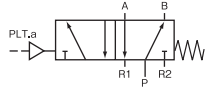
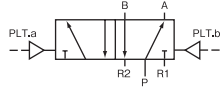
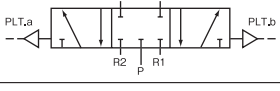
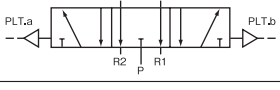
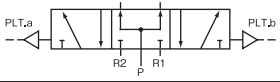
ご注文の際は下記の形式記号でご発注ください。

**404** 1 - 2 **C - G304**

● 弁流路の種類

● 本体の呼びと配管口径

**1 弁流路の種類**

2 位置	リターン		S
	ホールド		D
3 位置	クローズド センタ		H
	エキゾスト センタ		J
	プレッシャ センタ		I

**2 本体の呼びと配管口径**

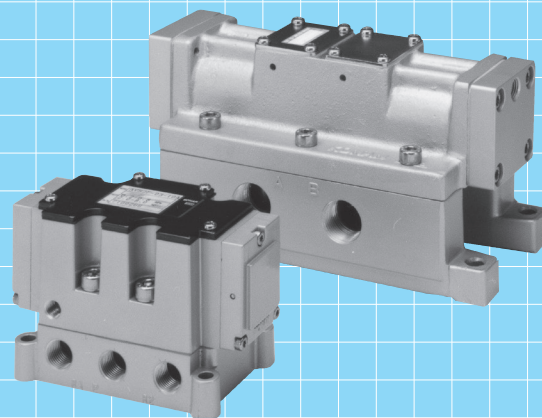
B20	Rc 1/4	202
	Rc 3/8	203
B40	Rc 3/8	403
	Rc 1/2	404

# マスターバルブ

スプール弁・サブプレート形

5ポート・2位置/3位置

AVS \* - 03・08  
 AVD \* - 03・08  
 AVPC \* - 03・08  
 AVPO \* - 03・08  
 AVPE \* - 03・08



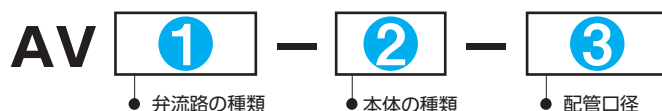
## 仕様

形式記号	リターン	AVS2F - 03			AVS2 - 08	
	ホールド	AVD2F - 03			AVD2 - 08	
	クローズセンタ	AVPCF - 03			AVPC1 - 08	
	エキゾストセンタ	AVPOF - 03			AVPO1 - 08	
	プレッシャセンタ	AVPEF - 03			AVPE1 - 08	
本体の種類	03			08		
配管口径	Rc1/4	Rc3/8	Rc1/2	Rc3/4	Rc1	
有効断面積	40mm <sup>2</sup>	55mm <sup>2</sup>	70mm <sup>2</sup>	175mm <sup>2</sup>	185mm <sup>2</sup>	
パイロット圧力	0.2 ~ 0.8MPa (但しパイロット圧力 ≥ 使用圧力)			0.12 ~ 0.7MPa (但しパイロット圧力 ≥ 使用圧力)		
使用圧力	0.2 ~ 0.8MPa			0.12 ~ 0.7MPa		
流体温度	-5 ~ 50°C (5°C以下で使用する場合、凍結のないようご注意ください。)			-20 ~ 60°C (5°C以下で使用する場合、凍結のないようご注意ください。)		
周囲温度	-5 ~ 50°C			-20 ~ 60°C		
内部漏れ量	JIS B8373:2015の規定以下					
質量	1.0Kg			3.0Kg		

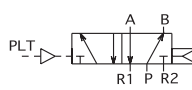
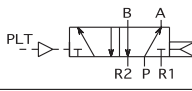
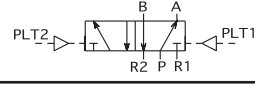
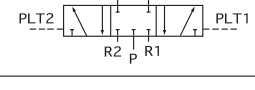
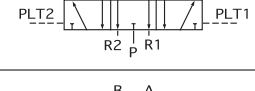
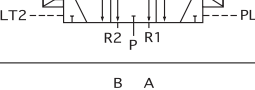
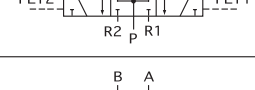
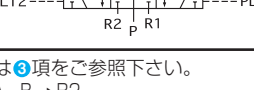


●上記仕様以外でご使用の場合は、別途ご相談ください。

## 形式記号

ご注文の際は下記の形式記号でご発注ください。



### 1 2 弁流路の種類と本体の種類

	弁の種類	JIS 記号	記入文字	
			1 弁流路の種類	2 本体の種類
2 位置	リターン		S2F	03
			S2	08
	ホールド		D2F	03
			D2	08
3 位置	クローズドセンタ		PCF	03
			PC1	08
	エキゾストセンタ		POF	03
			PO1	08
	プレッシャセンタ		PEF	03
			PE1	08

### 3 配管口径

本体の種類	配管口径	記入文字
03	Rc 1/4	8A
	Rc 3/8	10A
	Rc 1/2	15A
08	Rc 3/4	20A
	Rc 1	25A

(注) ※ 1. 本体の種類の詳細は 3 項をご参照下さい。

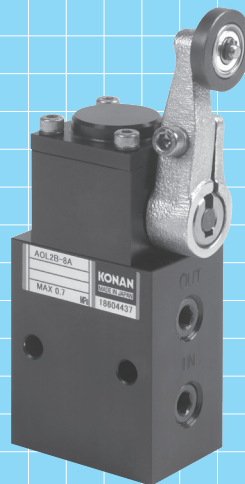
- ※ 2. PLT1 排気時：P → A B → R2  
 PLT2 排気時：P → B A → R1  
 PLT1, PLT2 両方加圧時：中間位置
- ※ 3. PLT1 加圧時：P → A B → R2  
 PLT2 加圧時：P → B A → R1  
 PLT1, PLT2 両方排気時：中間位置

# リミットバルブ

ポペット弁・レバー式

3ポート・2位置

AOL2B



## 仕様

形式記号	ノーマルクローズ	左右両作動形	AOL2B
		右側片作動形	AOL2BR
		左側片作動形	AOL2BL
配管口径	Rc1/4		
使用圧力	0 ~ 0.7MPa		
耐圧力	1.05MPa		
周囲温度	5 ~ 60℃		
内部漏れ量	JIS B8373:2015 の規定以下		
質量	0.88kg		

●上記仕様以外でご利用の場合は、別途ご相談ください。

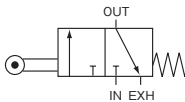
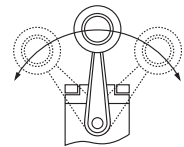
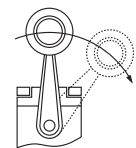
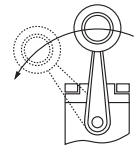
**形式記号**

ご注文の際は下記の形式記号でご発注ください。

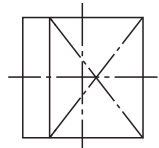
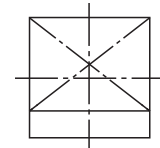
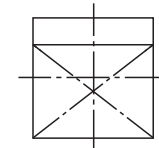
**AOL2B ① - 8A**

● バルブ動作の方向

**① バルブ動作の方向**

弁の種類	JIS 記号	バルブ動作の方向		記入文字
ノーマルクローズ		左右両作動		無記入
		右側片作動形		R
		左側片作動形		L

(注) 内部のオシボウを右図に示す位置に挿入することにより本形式のいずれにも使用することが出来ます。特に指示のない場合は AOL2B 形で出荷されます。

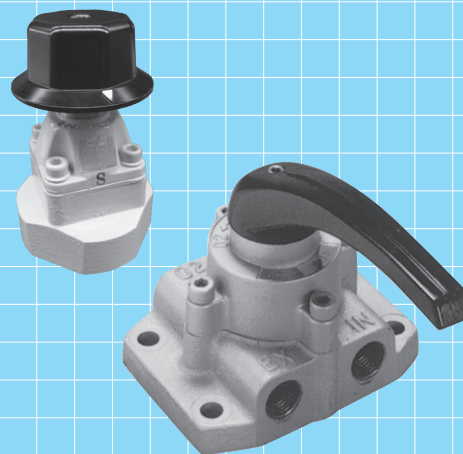
 <p>AOL2B 形</p>	 <p>AOL2BL 形</p>	 <p>AOL2BR 形</p>
--	--	---

# 手動弁

スライド弁・手動レバー式

4ポート・3位置

PVT1 \*  
PVT406 \*  
PVT410 \*



## 仕様

形式記号	標準タイプ	PVT1			PVT406K	PVT410K	
	ロック機構付		PVT1M				
	下部配管タイプ	※ PVT1	PVT1L			PVT406L	PVT410L
配管口径	8A	10A	15A	20A	25A		
	Rc1/4	Rc3/8	Rc1/2	Rc3/4	Rc1		
有効断面積	5.7mm <sup>2</sup>	50mm <sup>2</sup>	60mm <sup>2</sup>	100mm <sup>2</sup>			
操作角度	90°	120°					
使用圧力	0 ~ 0.7MPa						
耐圧力	1.05MPa						
弁の許容漏れ量	50cm <sup>3</sup> /min (ANR) . (at 0.5MPa)						
使用温度	-20 ~ 60°C	5 ~ 60°C					
質量	2.0kg	2.6kg	7.2kg	8.0kg			

- 上記仕様以外でご使用の場合は、ご相談下さい。  
※ PVT1 のサイズ 8A は下部配管のみとなりますのでご注意ください。
- 流体の露点が-40°Cを超える高乾燥空気で使用される場合は別途ご相談下さい。



## 形式記号

ご注文の際は下記の形式記号でご発注ください。

### 標準タイプ

Rc 1/4	<b>PVT1</b> <span style="border: 1px solid black; padding: 2px;">1</span> <span style="border: 1px solid black; padding: 2px;">2</span> - <b>8A</b>
	● ハンドルの形態 ● 弁の種類
Rc 3/8 ~ 1/2	<b>PVT1</b> <span style="border: 1px solid black; padding: 2px;">2</span> - <span style="border: 1px solid black; padding: 2px;">5</span>
	● 弁の種類 ● 配管口径
Rc 3/4	<b>PVT406K</b> <span style="border: 1px solid black; padding: 2px;">3</span> - <b>20A</b>
	● 弁の種類
Rc 1	<b>PVT410K</b> <span style="border: 1px solid black; padding: 2px;">3</span> - <b>25A</b>
	● 弁の種類

### ロック機構付

Rc 3/8 ~ 1/2	<b>PVT1M</b> <span style="border: 1px solid black; padding: 2px;">3</span> - <span style="border: 1px solid black; padding: 2px;">4</span> - <span style="border: 1px solid black; padding: 2px;">5</span>
	● 弁の種類 ● ストッパーの位置 ● 配管口径

### 下部配管タイプ

Rc 3/8 ~ 1/2	<b>PVT1L</b> <span style="border: 1px solid black; padding: 2px;">3</span> - <span style="border: 1px solid black; padding: 2px;">5</span>
	● 弁の種類 ● 配管口径
Rc 3/4	<b>PVT406L</b> <span style="border: 1px solid black; padding: 2px;">3</span> - <b>20A</b>
	● 弁の種類
Rc 1	<b>PVT410L</b> <span style="border: 1px solid black; padding: 2px;">3</span> - <b>25A</b>
	● 弁の種類

#### ① ハンドルの形態

丸形ハンドル	無記入
棒形ハンドル	B

● サイズ 10A、15A については丸形ハンドルは製作していませんのでご注意ください。

#### ④ ストッパーの位置

ニュートラル	1
両サイド	2
ニュートラル及び両サイド	3

#### ② 弁の種類

クローズド センタ	8A		無記入
	10A ・ 15A		
オープン センタ	8A		R
	10A ・ 15A		
エキソ ブロック	8A		E

#### ③ 弁の種類

クローズド センタ		無記入
オープン センタ		R

#### ⑤ 配管口径

Rc3/8	10A
Rc 1/2	15A



## ■ 製品の保証について

### 1. 保証期間

使用后 12ヶ月、ただし納入後 18ヶ月を超えない期間とします。

### 2. 保証内容

製品または、製品の故障部分を無償で取替え修理します。

### 3. 保証免責事項

- 使用方法・取扱方法及び仕様条件が当該製品仕様を外れて使用することにより生じた損害。
- 天災地変など当社の責に起因しない災害により生じた損害。
- その他製造者の責任とみなされないことに起因する故障及び損傷。
- 納入製品の故障・不具合により誘発された損害。

# 甲南電機株式会社<sup>®</sup>

東京支店 〒108-0014 ☎03-3454-1711  
東京都港区芝4-7-8 芝ワカマツビル

大阪支店 〒530-0012 ☎06-6373-6701  
大阪市北区芝田1-1-4 阪急ターミナルビル

西部支店 〒732-0052 ☎082-568-0071  
広島市東区光町1-12-20 もみじ広島光町ビル

国際部 〒663-8133 ☎0798-48-5931  
西宮市上田東町4-97



東北営業所 ☎022-215-1195  
千葉営業所 ☎043-305-1401  
北海道出張所 ☎011-792-7451  
名古屋営業所 ☎052-581-6541  
金沢営業所 ☎076-233-1411  
高松営業所 ☎087-835-0411  
広島営業所 ☎082-568-0071  
北九州営業所 ☎093-541-0281

## 代理店

URL=<https://www.konan-em.com/>

2019.04  
このカタログは予告なしに改訂することがありますのでご了承ください。

2019.12-1版 (D3)-H