

KONAN

コーナン



With a Customer

Using craftsmanship
imbued with great sincerity
to grow with the customer

甲南電機株式会社®

至誠天通

「至誠天通」

～真心をもって人に接し、努力に努力を重ねれば、必ず天に通じ道は開ける。～

What comes from heart goes to the heart.

「経営理念」

- 1) 社会に貢献する企業(社会的価値)
企業は社会の公器であり、私達は良き企業市民として社会に貢献します。
- 2) 持続可能な企業(外見的価値)
私達は、社会により大きな価値を提供しながら、持続可能な企業を目指します。
- 3) 関係者が満足する企業(関係性の価値)
私達は、お客様、従業員、株主、仕入先業者、地域社会等全ての関係者が満足する企業を目指します。

Management Principles

- 1) **A company that contributes to society (social value)**
On the basis that a company is a public institution, we strive to contribute to society as a good corporate citizen.
- 2) **A sustainable company (external value)**
We strive to become a sustainable company while providing higher-value goods to society.
- 3) **A company that can satisfy all parties concerned (relationship value)**
We strive to become a company capable of satisfying all parties concerned such as customers, employees, shareholders, suppliers, regional societies, etc.

会社概要

<2021年9月現在>

創 立 1940(昭和15)年5月
設 立 1949(昭和24)年3月
資 本 金 4億7,900万円
総従業員数 253名

Profile of the Company

<as of September 2021>

Founded May 1940
Established March 1949
Capital ¥479 million
Employees 253

真心こもったものづくりで、お客様とともに歩みます。

Using craftsmanship imbued with great sincerity to grow with the customer

当社は創業以来、真にお客様や社会のお役に立つモノ造りを目指して、終始努力を重ねてまいりました。今日では、空気圧・油圧を主体とした自動化・省力化機器のパイオニアとして、原子力・火力発電などのエネルギープラント、製鉄や製紙をはじめとした各種プラントを支え、さまざまな産業分野に安全と安心をご提供しています。また、昭和48年には油圧ショベルのアタッチメントである油圧ブレーカの生産を開始しました。

「至誠天通」、真心はかならず天に通じ、道は開ける。

これからも経営理念を重んじ、誠実で信頼され感謝される企業として、お客様とともにあゆむ甲南電機でありつづけます。

Since our founding, we have consistently made every effort to achieve craftsmanship that will truly be of use to our customers and society. As a pioneer in the field of automated and energy-saving devices, primarily those using air and oil pressure, we today provide safety and reliability of mind to companies in a wide range of industries. These include atomic and thermal power plants, and plants for manufacturing steel and paper.

In addition, we began production of hydraulic breakers, which are attachments for hydraulic shovels, in 1973.

“What comes from hearts goes to the heart”

Konan will continue to be a company of good faith that grows with our customers. We will earn their trust and appreciation by emphasizing our precepts.



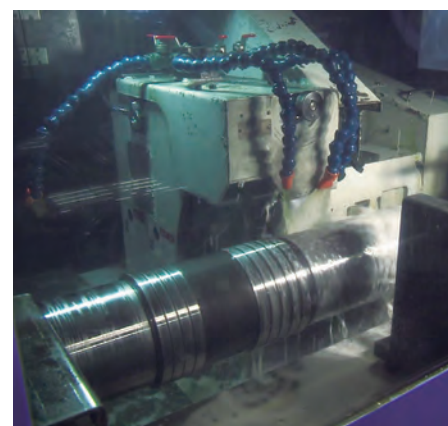


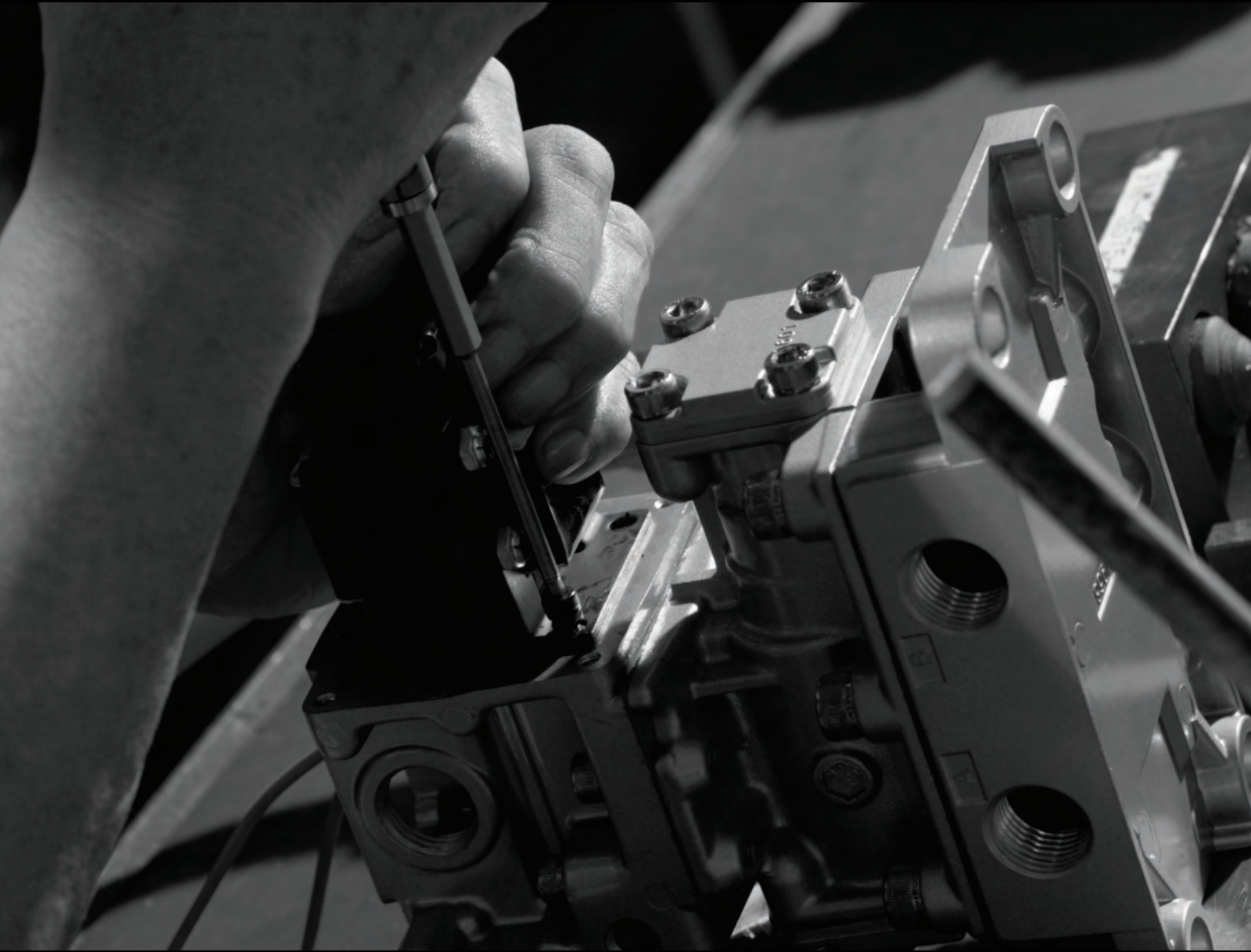
不断の自己革新、飽くなき挑戦。

国産初の空気圧用電磁弁の開発当時は、空気圧技術そのものがまったく認知されていない時代でした。論理的学問的な資料が無いなかで、試作品をまず造り、それを実際の環境下で実験し、そこで得られたデータをフィードバックしていくことでモノを造るという試行錯誤の毎日でした。このときの甲南電機の技術陣による地道な研究開発で裏付けられたデータや理論は、その後日本の空気圧技術の礎となりました。時代の流れとともに、お客様のニーズは高度化し多様化していきます。甲南電機は長年培われた実績・ノウハウを活かしながら、つねに技術革新に挑み続けることで新たな価値を創造します。

Unceasing in-house reform and an unabated taste for a challenge

When we developed Japan's first pneumatic solenoid valve, pneumatic technology itself was completely unrecognized. No scientific or academic data existed. Therefore, our days were spent in trial and error — we made and field-tested prototypes, and used that data to produce the actual products. The data and theories supported by the solid R&D of Konan's technical team later became the basis for Japan's pneumatic technology. Our customers' needs become more sophisticated and diverse as time passed. Konan creates new value by constantly implementing technical reform while utilizing our track record and expertise developed over many years.





熟練の技、先進のテクノロジー。

甲南電機では、生産技術においても、最先端の技術を積極的に導入しながら、生産システムの合理化・高精度化に取り組んでいます。セル生産方式を採用し、生産効率を向上させるとともに、お客様の要望に合わせた多品種少量、オーダーメイドの製品造りを実現しています。また、高品質を追求するために、生産設備の一部を自社生産。職人技ともいえる高精度な加工技術と相まって、他の追従を許さないハイクオリティーな製品を産み出しています。平成7年には、品質保証の国際規格ISO9001の認証を取得。徹底した品質管理体制でお客様の信頼にお応えしています。

Consummate skills and advanced technology

In our production technology, Konan strives for greater rationalization and accuracy of our production systems as we actively incorporate the most advanced technology. In addition to adopting the cell production system to improve production efficiency, we have achieved flexible production and the capability for made-to-order products to respond to our customers' requests. We also manufacture some of our production equipment in house to achieve greater quality.

Konan produces high-quality products that are always a step ahead of the competition. We combine this with the exceptionally accurate processing technology that is a hallmark of our craftsmen's skills. In 1995, we were certified as conforming to the international ISO 9001 standards for quality assurance. We fulfill the trust placed in us by our customers with our comprehensive quality control system.



ここにしかない、独創技術の結晶。

The culmination of our exclusive technology, found only at Konan

電磁弁／回路補器

Solenoid Valves/Line components

バルブに課せられた最も重要な使命は、確実な制御です。甲南電機は、各種流体のための制御弁、防爆構造電磁弁、高温高圧ボール弁をはじめ、わが国で唯一、セラミックスを用いた空気圧電磁弁を開発するなど、常に独創的な発想と先端技術の融合で、時代のニーズにお応えしています。

The most critical mission demanded of valves is dependable control. Konan produces control valves for all types of fluids, including solenoid valves for explosion-proof structures and high-temperature, high-pressure ball valves. The company has also developed Japan's only pneumatic solenoid valve using ceramics. We respond to the needs of the age with consistently unique ideas and the integration of advanced technology.

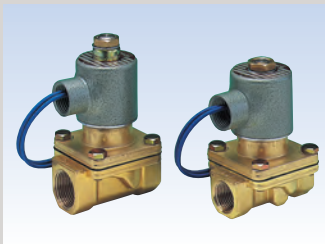
サニタリバルブ
Sanitary Valves



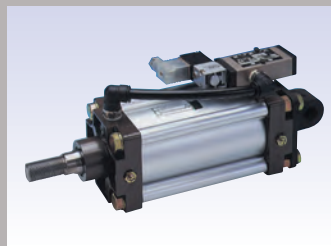
ヘビーデューティ電磁弁
Solenoid Valves for Heavy-Duty



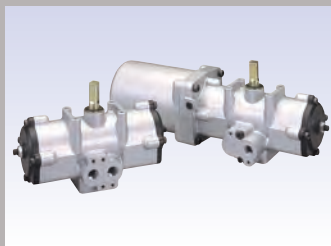
流体制御用電磁弁
Solenoid Valves for Fluid Control



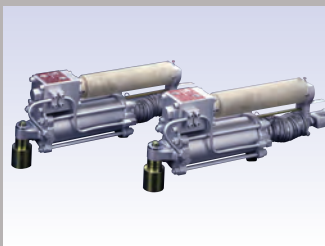
空気圧用・調質機器
Air Conditioning Units



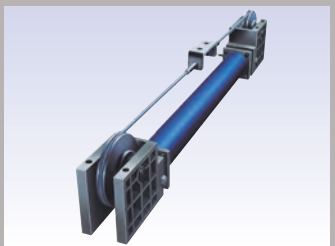
空気圧シリンダ
Pneumatic Cylinders



ロータリアクチュエータ
Rotary Actuators



電力プラント用アクチュエータ
Actuators for
Power Generating Plants



ロッドレスシリンダ
Rodless Cylinders

人の手に代わり、人の手の成しえないものの動力として、その活躍の場が無限に広がるアクチュエータ。自動化・省力化設備の要として、甲南電機のアクチュエータは、ローコスト・オートメーションから原子力産業に至るさまざまな分野と環境のもとで、今日も休みなく、そして力強く働き続けています。

Actuators can be used instead of human hands in a rapidly growing number of places for the power that human hands cannot generate. Konan's actuators are essential for automation and energy saving equipment. Their low cost and automation enable them to be used in different sectors and environments, including the nuclear power industry. They continue to function powerfully today, without stopping.

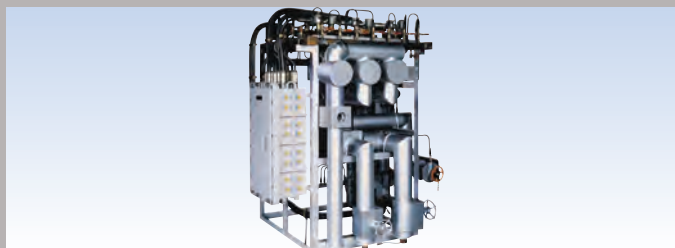
シリンダ／アクチュエータ
Cylinders/Actuators

制御パネル Control panels

各種産業分野の省力化設備のなかで、システム制御の中核を担うさまざまな制御パネル。技術の集合体である個々のコンポーネントを有機的に結び、絶えず新しい試みに挑戦する甲南電機のシステムテクノロジーです。

Of all the energy-saving equipment in different industries and sectors, various control panels are the key element in system control. We at Konan are constantly using system technology in new trials to organically link individual components that incorporate different technologies.

電力プラント用・ボール弁ラック
Ball Valve Rack for Power Generating Plants



製紙プラント用・コントロールパネル
Control Panels for Paper Manufacture Plants



900N:
防音・吸振形
Noise vibration-absorption



1500SS:
超低騒音形
Super silent



3000V:
強力形・吸音・吸振
High-powered, noise and vibration-absorption

甲南油圧ブレーカは1972年から国産化を開始しており、常に時代の先端を駆けてきました。標準ブレーカはもとより、チルト形ブレーカ、超低騒音形ブレーカ、水中仕様ブレーカ、トンネル仕様ブレーカ等、現場ニーズに対応した甲南ブレーカは数多く使用され日本のインフラ整備を支えています。そして現在も、更にパワフルに、高品質に、低価格にと研究開発が続けられています。

Begin the production of KONAN Hydraulic Breaker since 1972, always has been in the forefront of the era. Our Konan breakers such as tilt-type breakers, super silent breakers, subaqueous-use breakers, tunnel-use breakers, etc. as well as standard-type breakers meeting with various needs at site have been used in diversified scenes and have contributed to improvement of infrastructure in Japan. We are still powerfully researching and developing our products to offer higher-quality and lower-priced ones.

油圧ブレーカ Hydraulic Breakers

積み重ねた信頼と実績は、世界規模のネットワークへ。

Using the trust and results we've achieved to create a global network



私たちコーナンは、早くから海外企業との提携に積極的に取り組んできました。自社開発製品だけでなく、海外の優れた製品をラインアップに加えることで、よりシステムチックにお客様のニーズに応えられるからです。また、提携だけでなく、コーナン製品はおもにOEMの輸出プラントに搭載される形で世界各国に進出、その輸出先は世界50カ国以上に及びます。近年は中国上海に生産拠点を設けるなど、アジア諸国への生産・販売網の整備にも注力しています。

Early on, we at Konan worked aggressively to develop ties with corporations overseas. In addition to the products we developed, the exceptional product lineups of overseas corporations enable us to more systematically respond to user needs. We also rely on more than tie-ups. Konan products have established a presence throughout the world, primarily as an export plant for OEM products. We export those products to more than 50 countries. We are now concentrating on constructing a production and sales network in Asia. As part of that network, we have built a production center in Shanghai, China.

関連会社

Affiliated companies

■甲南電機総合サービス株式会社

Konan Electric Sougou Services Co., Ltd.
〒663-8133 兵庫県西宮市上田東町4-97
4-97 Uedahigashi-machi, Nishinomiya, Hyogo 663-8133
TEL. 0798-40-6638 FAX. 0798-49-1289

■ケイズ・テクノ株式会社

K's TECHNO Co., Ltd.
〒660-0087 兵庫県尼崎市平左衛門18-41
18-41 Heizaemon-cho, Amagasaki, Hyogo 660-0087
TEL. 06-6419-3481 FAX. 06-6419-4033

■上海亜細亜甲南気動液圧有限公司

Shanghai Konan Asia Pneu. Hyd. Co., Ltd.
No.4588 Songzheng Road, A-9, Liantang Industrial Park
Qingpu District, Shanghai, P.R.China 201716
TEL.86-21-59810732 FAX.86-21-59810731

海外提携会社

Affiliated companies overseas

■トロマチック社(アメリカ)

Tolomatic, Inc.

バンドシリンダに関する販売・技術提携。
ケーブルシリンダに関する販売提携。
Joint sales and technical license arrangements for
band and cable cylinders.



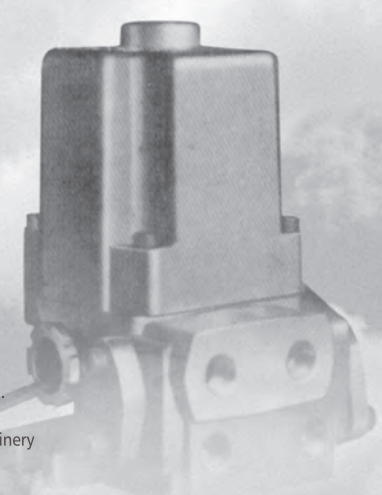
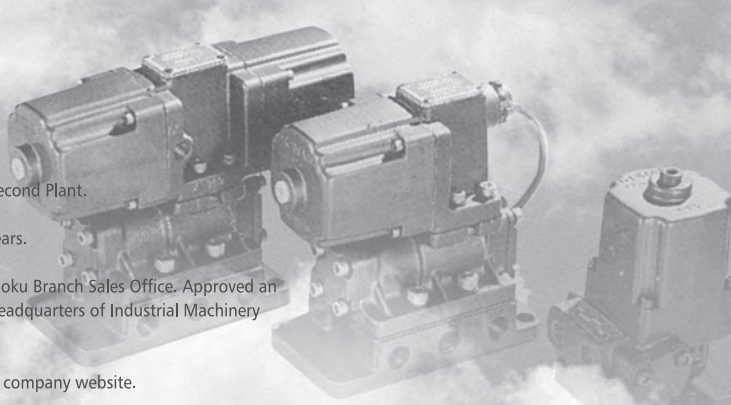
■コスモ・テクニカ社(イタリア)

Cosmotecnica s.r.l.

小口径・各種流体用電磁弁に関する販売提携。
Joint sales and marketing arrangements for small port
solenoid valves for various fluid.



- 1940** (昭和15年) 初代会長 故 奥藤三が個人企業にて東亜工作所を創立。 Established as Toa Kosakusho; a proprietary company, by Tozo Oku (the founder).
- 1941** (昭和16年) 航空機製作に欠かせないスポット溶接機の機能部品である電磁弁、減圧弁、圧力継電器などの研究開発に着手。国産化に初めて成功。 Initiated research and development of solenoid valves, reducing valves and pressure switches, utilized as components of spot welders used in the manufacture of aircraft. Succeeded in domestic production first in Japan.
- 1949** (昭和24年) 株式会社に組織を変更し、社名を甲南電機株式会社に変更。 Reorganization of the company and name change to KONAN Electric Co., Ltd.
- 1954** (昭和29年) 大阪営業所(現大阪支店)を開設。 Established Osaka Branch Sales Office.
- 1957** (昭和32年) 東京営業所(現東京支店)を開設。 Established Tokyo Branch Sales Office.
- 1958** (昭和33年) 福岡駐在所(現北九州営業所)を開設。 Established Kitakyushu Branch Sales Office.
- 1960** (昭和35年) 名古屋営業所を開設。 Established Nagoya Branch Sales Office.
- 1962** (昭和37年) 新本社屋完成。 Completed new headquarters facilities.
- 1963** (昭和38年) 資本金1億円に増資。 Capital increased to ¥100 million.
- 1969** (昭和44年) 金沢出張所(現金沢営業所)、三原出張所(現西部支店/広島営業所)を開設。 Established Kanazawa Branch Sales Office and Mihara Branch Sales Office.
- 1970** (昭和45年) 資本金2億円に増資。新本社および西宮工場が完成(西宮市上田東町)。 Capital increased to ¥200 million. Completed new plant facilities in Nishinomiya.
- 1972** (昭和47年) 油圧ブレーカの国産化開始。 Begin the production of Hydraulic Breakers.
- 1975** (昭和50年) 高松駐在所(現高松営業所)を開設。資本金3億4,450万円に増資。 Established Takamatsu Branch Sales Office. Increased capital to ¥344.5 million.
- 1980** (昭和55年) 資本金5億円に増資。神戸工場を新設完成(神戸市西区)。 Increased capital to ¥500 million. Completed Kobe Plant.
- 1987** (昭和62年) 甲南電機総合サービス株式会社を設立。 Established Konan Electric Sougou Services Co.,Ltd.
- 1989** (平成元年) 神戸工場・第二工場を新設完成。 Completed Kobe Second Plant.
- 1990** (平成2年) 創立50周年。 Established 50 years.
- 1995** (平成7年) 東北営業所を開設。産機事業部が国際標準化機構の品質保証システムであるISO9001の認証を取得。 Established Tohoku Branch Sales Office. Approved an ISO-9001 in Headquarters of Industrial Machinery Division.
- 1996** (平成8年) インターネットホームページを開設。 Established company website.
- 1997** (平成9年) 建機事業部がISO9001の認証を取得。 Approved an ISO-9001 in Headquarters of Construction Machinery Division.
- 2001** (平成13年) 中国上海市にブレーカ等の建設機械の生産・販売・サービス拠点として、甲南機械(上海)有限公司を設立。 Established Konan Electric (Shanghai) Co., Ltd. For Sales, Manufacturing and Service of Hydraulic Breaker of Construction Machinery Division.
- 2003** (平成15年) 中国上海市にエアシリンダ等空気圧機器の生産拠点として合併会社、上海亜細亜甲南気動液圧有限公司を設立。 Established Shanghai Konan Asia Pneu. Hyd. Co., Ltd.
- 2005** (平成17年) 建機事業部を分割・分社し、甲南建機株式会社を設立。 Industrial Machinery Division was divided, and established the separate company, KONAN construction machinery company.
- 2007** (平成19年) 千葉営業所を開設。資本金4億7,900万円に減資。 Established Chiba Branch Sales Office. Reduced capital to ¥479 million.
- 2011** (平成23年) 広島営業所を開設(西部支店移転)。 Established Hiroshima Branch Sales Office.
- 2012** (平成24年) 甲南建機株式会社と再統合。 Merges with KONAN Construction Machinery Co.,Ltd. again.
- 2016** (平成28年) 北海道出張所を開設。 Established Hokkaido Branch Sales Office.



所在地

東京支店	東京都港区芝4丁目7番8号(芝ワカマツビル) 〒108-0014	TEL03-3454-1711 FAX03-3454-8699
東北営業所	仙台市青葉区上杉3丁目3-20(ユナイト上杉ビル) 〒980-0011	TEL022-215-1195 FAX022-215-0871
千葉営業所	千葉市中央区今井1丁目20-18 〒260-0834	TEL043-305-1401 FAX043-305-1402
北海道出張所	札幌市東区北二十四条東18丁目2-7 〒065-0024 (コンフォート15 103号)	TEL011-792-7451 FAX011-792-7452
大阪支店	大阪市北区芝田1丁目1-4(阪急ターミナルビル) 〒530-0012	TEL06-6373-6701 FAX06-6373-6740
名古屋営業所	名古屋市中区那古野2-25-11(スクエアオフィス名駅602号) 〒451-0042	TEL052-581-6541 FAX052-565-1707
金沢営業所	金沢市此花町5-6(ライフ金沢第一ビル) 〒920-0852	TEL076-233-1411 FAX076-233-1902
高松営業所	高松市多賀町1丁目1-12(第一淀屋ビル) 〒760-0063	TEL087-835-0411 FAX087-837-2374
西部支店 広島営業所	広島市東区光町1丁目12-20(もみじ広島光町ビル) 〒732-0052	TEL082-568-0071 FAX082-568-0072
北九州営業所	北九州市小倉北区浅野2丁目18番15号(MOビル) 〒802-0001	TEL093-541-0281 FAX093-521-3596
国際部	西宮市上田東町4-97 〒663-8133	TEL0798-48-5931 FAX0798-48-6659
本社工場	西宮市上田東町4-97 〒663-8133	TEL0798-40-6625

甲南建機カンパニー URL=https://www.konan-cm.com

工場 神戸市西区高塚台4丁目3-4 TEL078-991-1771
オフィス 〒651-2271 FAX078-991-1776

営業サービス拠点

札幌	札幌市東区北二十四条東18丁目2-7 〒065-0024 (コンフォート15 103号室)	TEL011-792-7451 FAX011-792-7452
東北	仙台市青葉区上杉3丁目3-20(ユナイト上杉ビル) 〒980-0011	TEL022-215-1197 FAX022-215-0871
東京	東京都港区芝4丁目7番8号(芝ワカマツビル) 〒108-0014	TEL03-3454-8641 FAX03-3454-8699
名古屋	名古屋市中区那古野2-25-11(スクエアオフィス名駅602号) 〒451-0042	TEL052-581-1835 FAX052-565-1707
神戸	神戸市西区高塚台4丁目3-4 〒651-2271	TEL078-991-1771 FAX078-991-1776
九州	北九州市小倉北区浅野2丁目18番15号(MOビル) 〒802-0001	TEL093-541-0466 FAX093-521-3596

Tokyo Branch

Tohoku Office

Chiba Office

Hokkaido Office

Osaka Branch

Nagoya Office

Kanazawa Office

Takamatsu Office

Seibu Branch / Hiroshima Office

Kitakyushu Office

International Operation Division

4-97, Uedahigashimachi, Nishinomiya, Hyogo, 663-8133, Japan
Phone : +81-798-48-5931 Fax : +81-798-40-6659

Head Plant

4-97, Uedahigashimachi, Nishinomiya, Hyogo, 663-8133, Japan
Phone : +81-798-40-6625 Fax : +81-798-40-6642

KONAN CONSTRUCTION MACHINERY COMPANY

URL=https://www.konan-cm.com

Office & Plant

4-3-4, Takatsukadai, Nishi-ku, Kobe-shi, Hyogo, 651-2271, Japan
Phone : +81-78-991-1771 Fax : +81-78-991-1776

Sales & Service Dept

Sapporo Office

Tohoku Office

Tokyo Office

Nagoya Office

Kobe Office

Kyushu Office

関連会社

Affiliated companies

甲南電機総合サービス株式会社

Konan Electric Sougou Services Co., Ltd.

〒663-8133 兵庫県西宮市上田東町4-97

4-97 Uedahigashi-machi, Nishinomiya, Hyogo 663-8133

TEL. 0798-40-6638 FAX. 0798-49-1289

ケイズ・テクノ株式会社

K's TECHNO Co., Ltd.

〒660-0087 兵庫県尼崎市平左衛門町18-41

18-41 Heizaemon-cho, Amagasaki, Hyogo 660-0087

TEL. 06-6419-3481 FAX. 06-6419-4033

上海亞細亞甲南氣動液圧有限公司

Shanghai Konan Asia Pneu. Hyd. Co., Ltd.

No.4588 Songzheng Road, A-9, Liantang Industrial Park Qingpu District, Shanghai, P.R.China 201716

Phone:+86-21-59810732 Fax:+86-21-59810731

甲南電機株式会社®

KONAN ELECTRIC CO.,LTD.

■本社

〒663-8133 西宮市上田東町4-97

TEL 0798-40-6600

URL=https://www.konan-em.com

■Head Office

4-97, Uedahigashimachi, Nishinomiya, Hyogo

663-8133, Japan

Phone : +81-798-40-6600

CAT.No.0005W
2022.02-11版(D2)-H